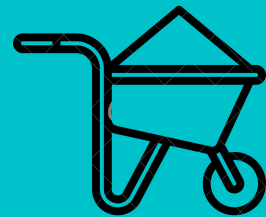




Consortio de Gestión
del Puerto de Dock Sud

ÁRIDOS Y
MINERALES



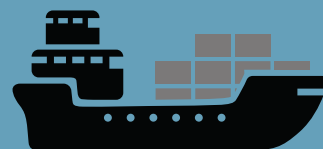
1.179.473

COMBUSTIBLES
LÍQUIDOS Y GASES



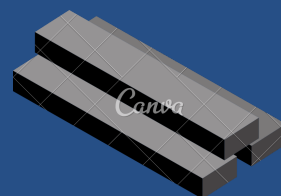
5.072.346

CARGA
CONTENERIZADA



4.709.596

PRODUCTOS
SIDERÚRGICOS Y
CARGA GENERAL



365.078

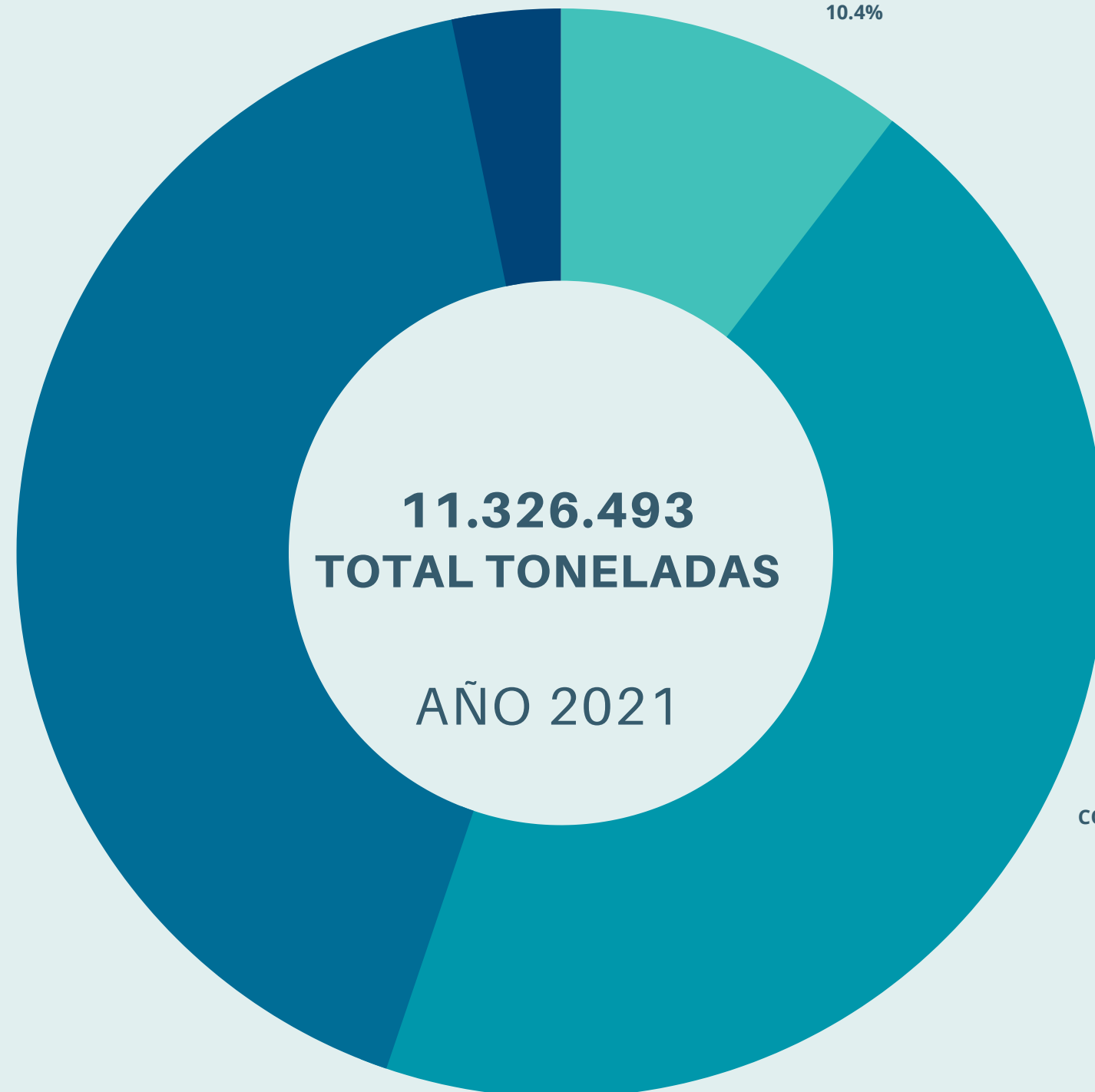
AÑO 2021

TONELADAS OPERADAS



PRODUCTOS SIDERÚRGICOS Y CARGA GENERAL
3.2% ÁRIDOS Y MINERALES
10.4%

CARGA CONTENERIZADA
41.6%



COMBUSTIBLES LÍQUIDOS Y GASES
44.8%

■ AÑO 2020 ■ AÑO 2021

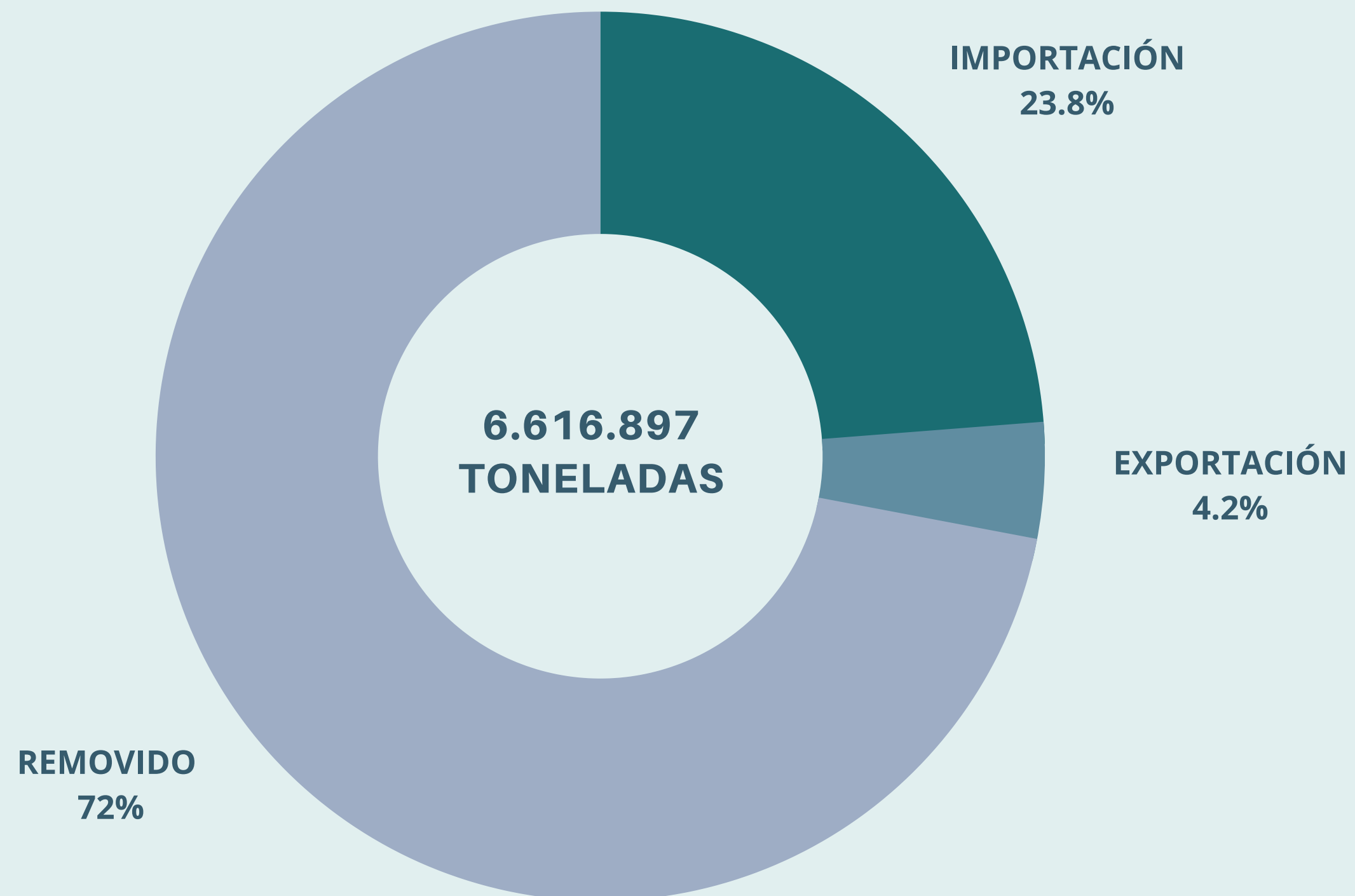


TOTAL TONELADAS

12,4%
CRECIMIENTO
INTERANUAL



CARGA NO CONTENERIZADA





CARGA CONTENERIZADA

